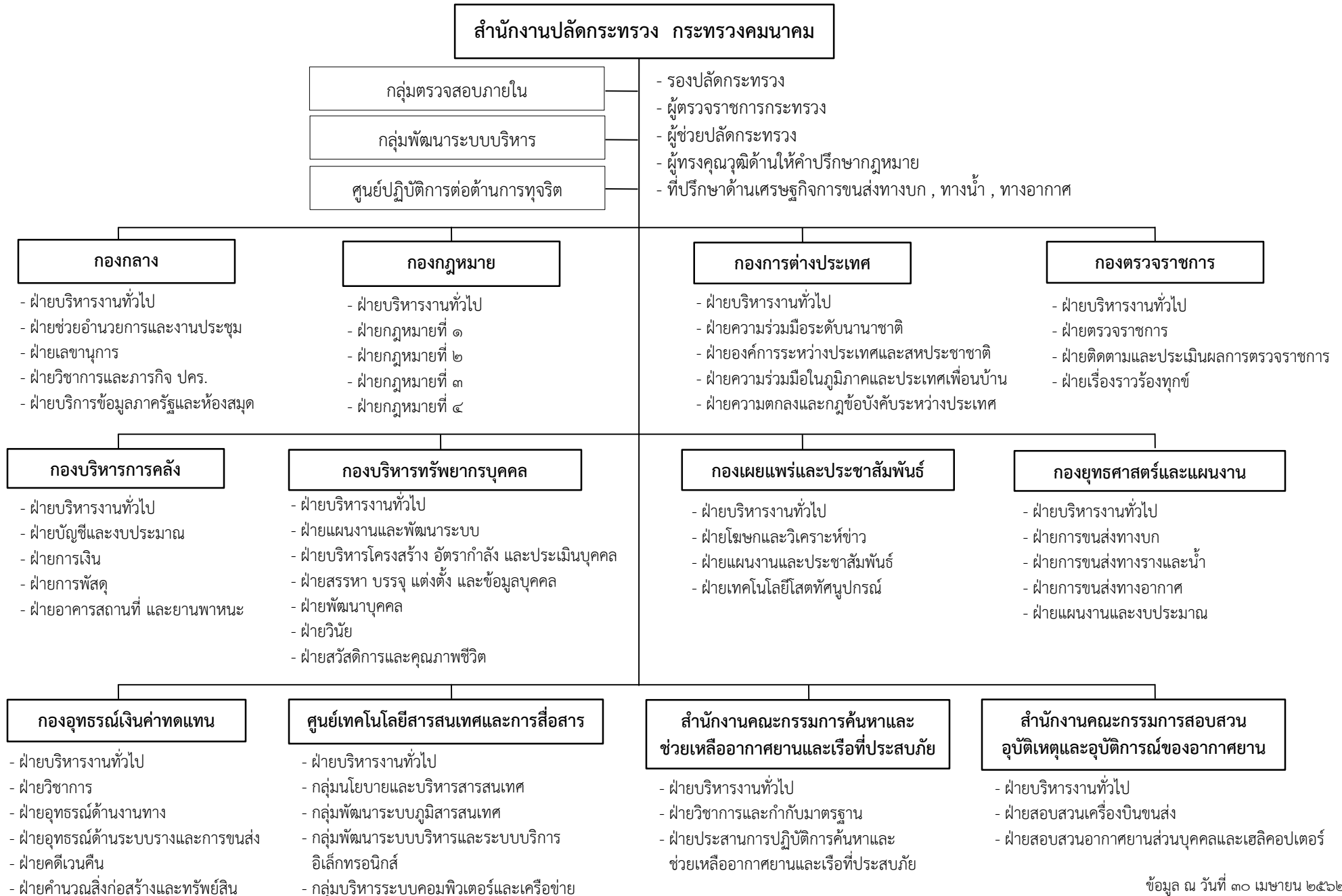


แผนภูมิโครงสร้างสำนักงานปลัดกระทรวงคมนาคม ตามกฎกระทรวงการแบ่งส่วนราชการสำนักงานปลัดกระทรวง กระทรวงคมนาคม พ.ศ. ๒๕๖๐



แผนภูมิโครงสร้างสำนักงานปลัดกระทรวงคมนาคม ตามกฎกระทรวงการแบ่งส่วนราชการสำนักงานปลัดกระทรวง กระทรวงคมนาคม ปี ๒๕๖๐

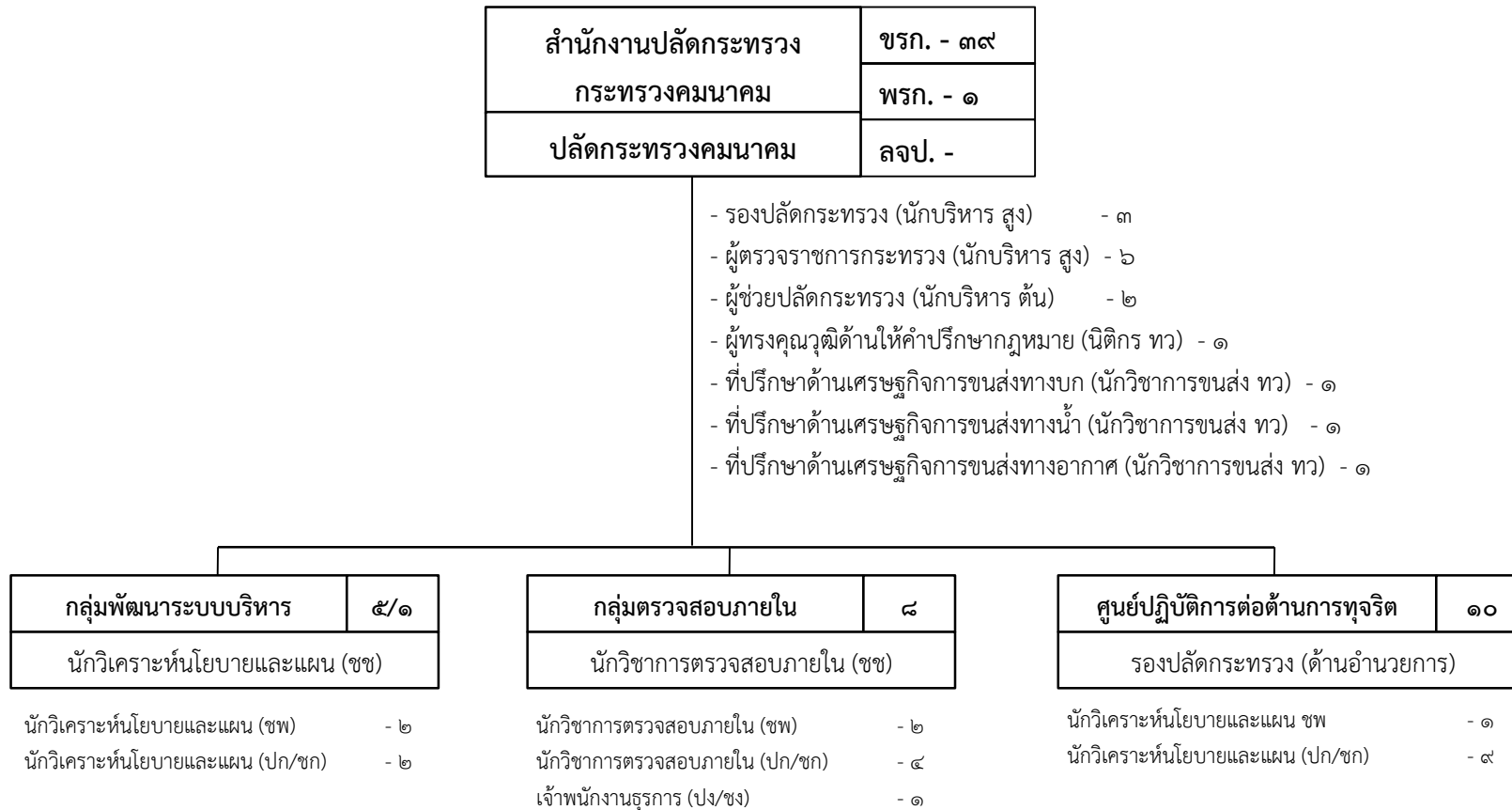
สำนักงานปลัดกระทรวง	ขรก. - ๓๖๖
กระทรวงคมนาคม	พรก. - ๓๒
ปลัดกระทรวง	ลจป. - ๒๙

- กลุ่มพัฒนาระบบบริหาร (พรก.-๑) - ๕
- กลุ่มตรวจสอบภายใน - ๘
- ศูนย์ปฏิบัติการต่อต้านการทุจริต - ๑๐
- รองปลัดกระทรวง (นักบริหาร สูง) - ๓
- ผู้ตรวจราชการกระทรวง (นักบริหาร สูง) - ๖
- ผู้ช่วยปลัดกระทรวง (นักบริหาร ต้น) - ๒
- ผู้ทรงคุณวุฒิด้านให้คำปรึกษากฎหมาย (นิติกร ทว) - ๑
- ที่ปรึกษาด้านเศรษฐกิจการขนส่งทางบก (นักวิชาการขนส่ง ทว) - ๑
- ที่ปรึกษาด้านเศรษฐกิจการขนส่งทางน้ำ (นักวิชาการขนส่ง ทว) - ๑
- ที่ปรึกษาด้านเศรษฐกิจการขนส่งทางอากาศ (นักวิชาการขนส่ง ทว) - ๑



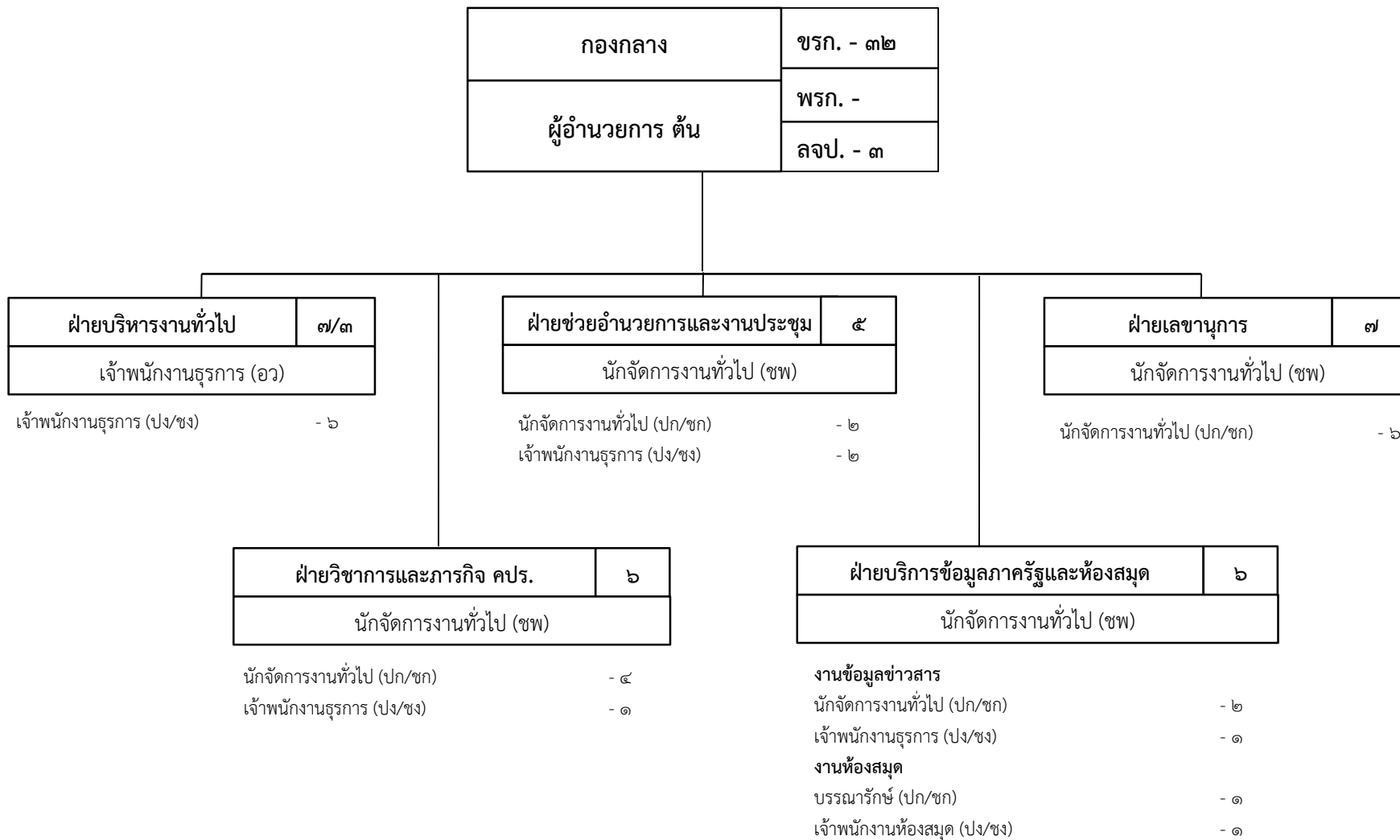
บส	บด	อส	อด	ทว	ชช	ชพ	ชก/ชพ	ชก	ปก/ชก	อว	ชง	ปง/ชง	รวม
๑๐	๒	๗	๕	๔	๔	๔๔	๑	๑๑	๒๐๑	๔	๑๒	๖๑	๓๖๖

แผนภูมิโครงสร้างและอัตรากำลัง สำนักงานปลัดกระทรวงคมนาคม ตามกฎกระทรวงการแบ่งส่วนราชการสำนักงานปลัดกระทรวง กระทรวงคมนาคม ปี ๒๕๖๐



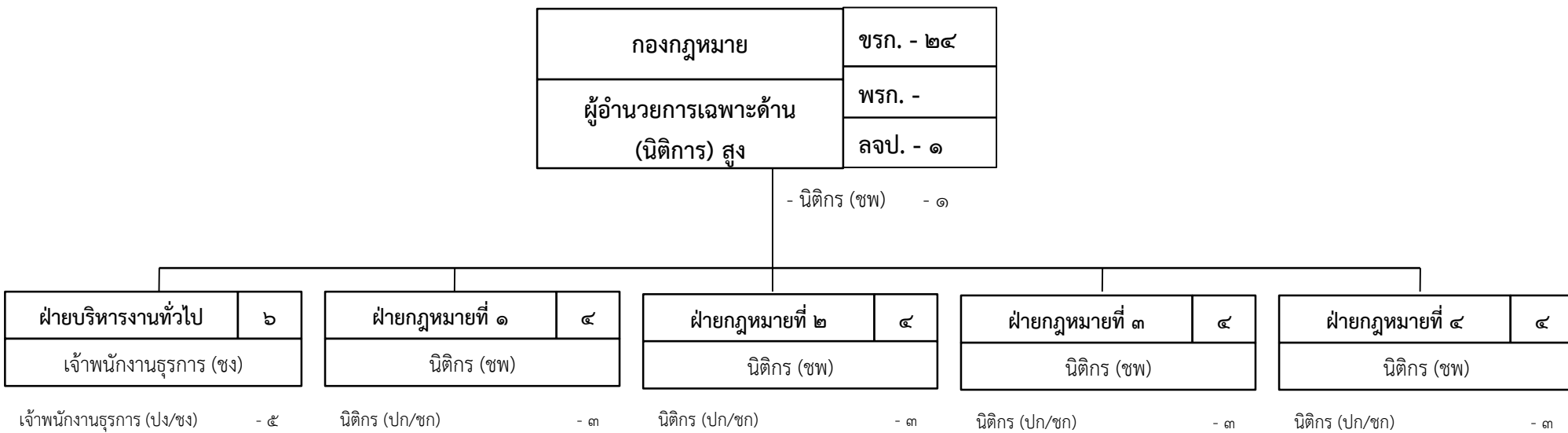
บส	บต	ทว	ชช	ชพ	ปก/ชก	ปง/ชง	รวม
๑๐	๒	๔	๒	๕	๑๕	๑	๓๙

แผนภูมิโครงสร้างและอัตรากำลัง กองกลาง สำนักงานปลัดกระทรวงคมนาคม ตามกฎกระทรวงการแบ่งส่วนราชการสำนักงานปลัดกระทรวง กระทรวงคมนาคม ปี ๒๕๖๐



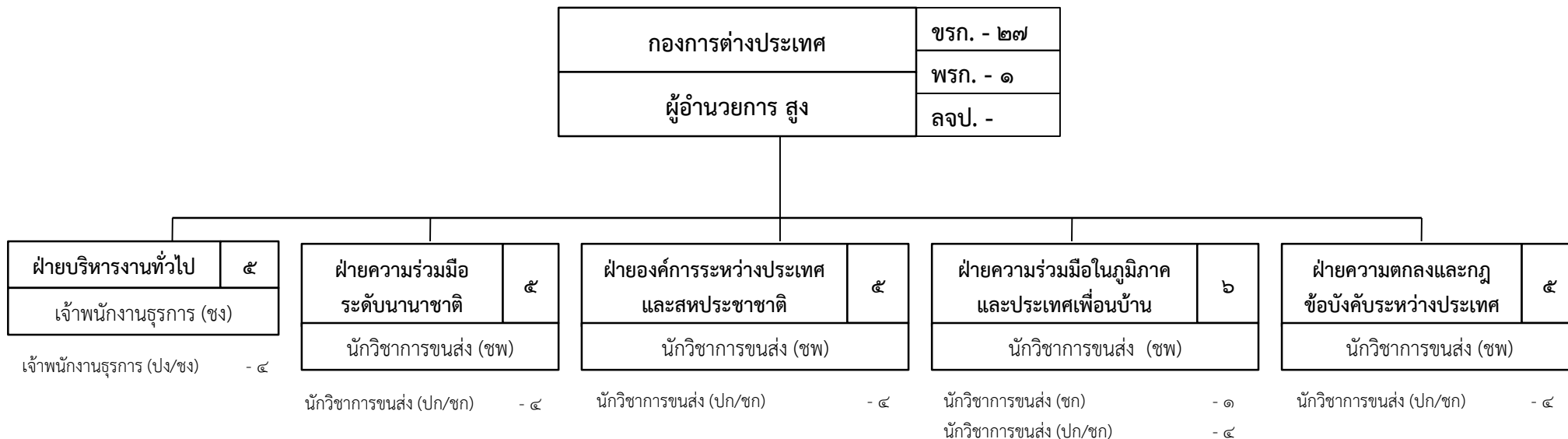
อต	ชพ	ปก/ชก	อว	ปง/ชง	รวม
๑	๔	๑๕	๑	๑๑	๓๒

แผนภูมิโครงสร้างและอัตรากำลัง กองกฎหมาย สำนักงานปลัดกระทรวงคมนาคม ตามกฎกระทรวงการแบ่งส่วนราชการสำนักงานปลัดกระทรวง กระทรวงคมนาคม ปี ๒๕๖๐



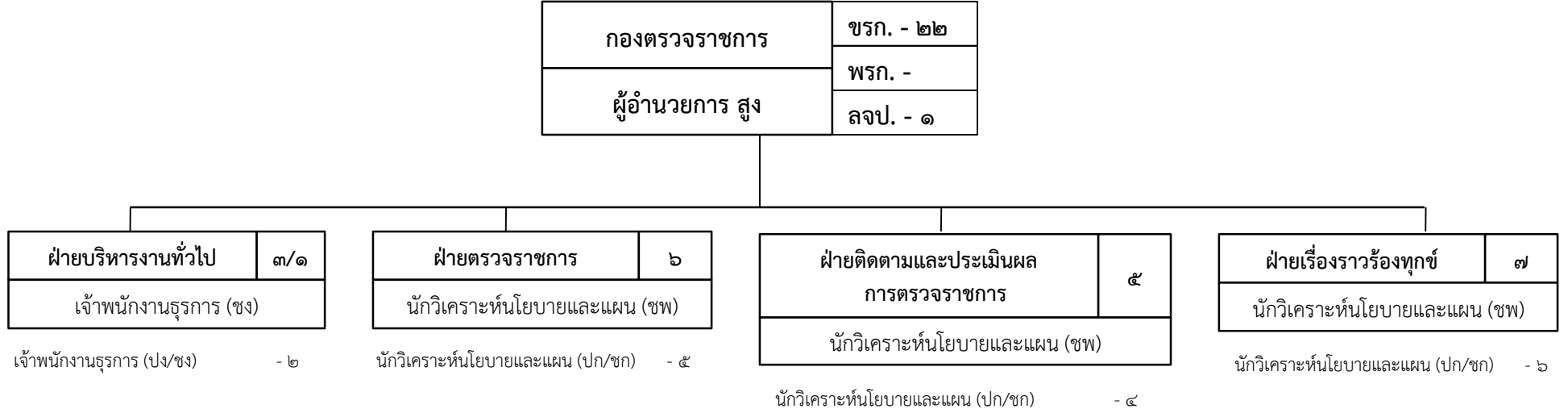
อส	ศพ	ปก/ชก	ชง	ปง/ชง	รวม
๑	๕	๑๒	๑	๕	๒๔

แผนภูมิโครงสร้างและอัตรากำลัง กองการต่างประเทศ สำนักงานปลัดกระทรวงคมนาคม ตามกฎกระทรวงการแบ่งส่วนราชการสำนักงานปลัดกระทรวง กระทรวงคมนาคม ปี ๒๕๖๐



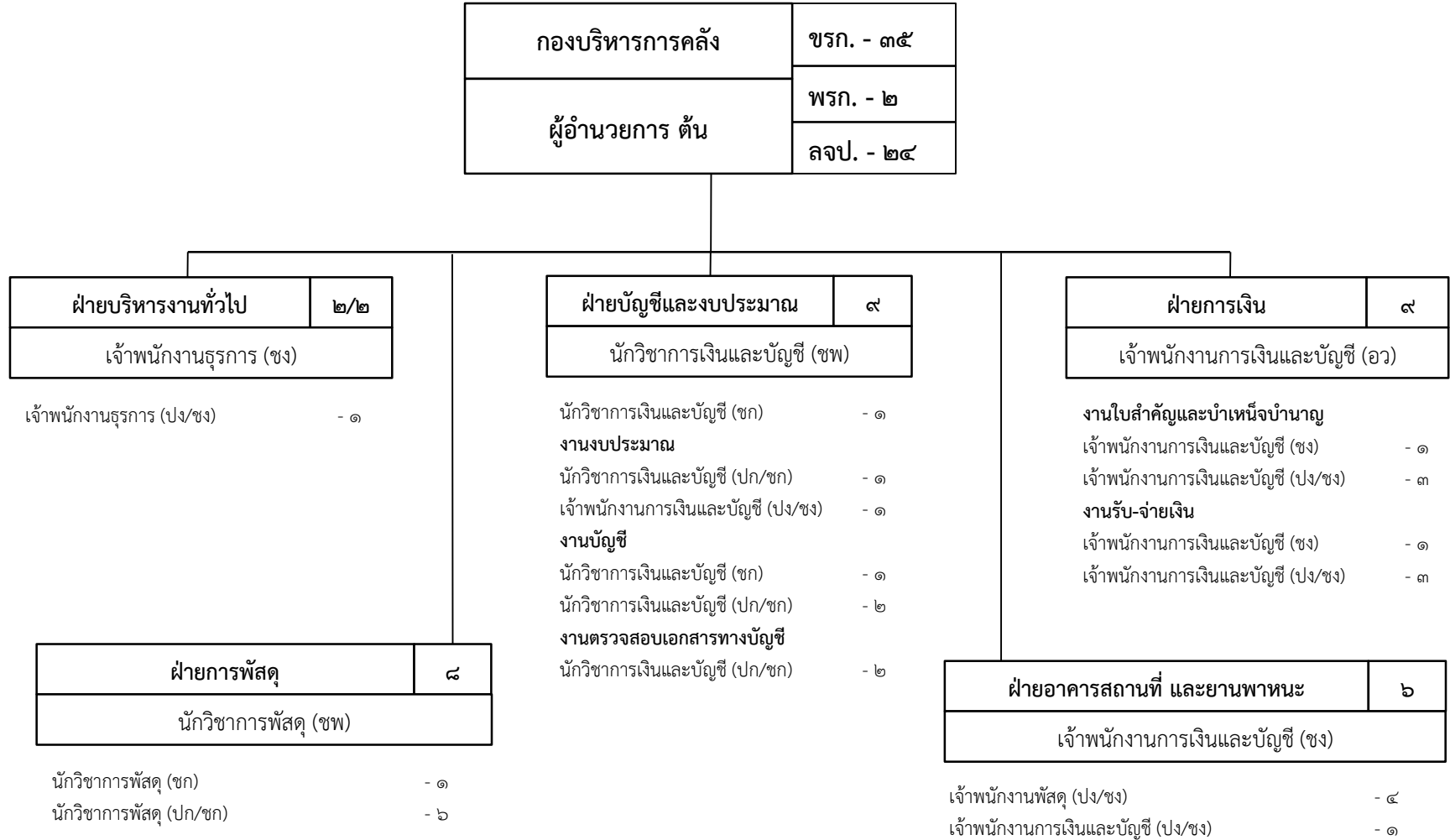
อส	ชพ	ชก	ปก/ชก	ขง	ปง/ขง	รวม
๑	๔	๑	๑๖	๑	๔	๒๗

แผนภูมิโครงสร้างและอัตรากำลัง กองตรวจราชการ สำนักงานปลัดกระทรวงคมนาคม ตามกฎกระทรวงการแบ่งส่วนราชการสำนักงานปลัดกระทรวง กระทรวงคมนาคม ปี ๒๕๖๐



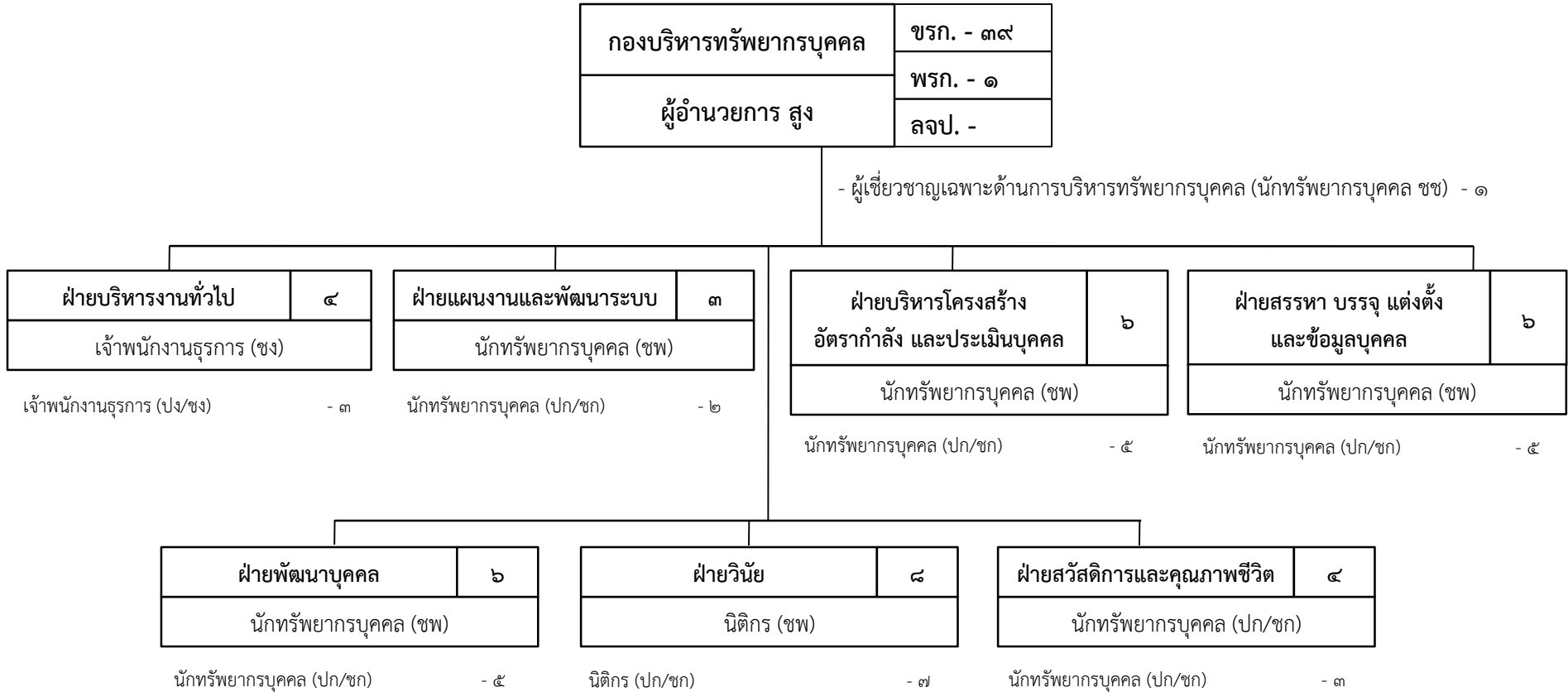
อส	ชพ	ปก/ชก	ชง	ปง/ชง	รวม
๑	๓	๑๕	๑	๒	๒๒

แผนภูมิโครงสร้างและอัตรากำลัง กองบริหารการคลัง สำนักงานปลัดกระทรวงคมนาคม ตามกฎกระทรวงการแบ่งส่วนราชการสำนักงานปลัดกระทรวง กระทรวงคมนาคม ปี ๒๕๖๐



อด	ชพ	ชก	ปก/ชก	อว	ชง	ปง/ชง	รวม
๑	๒	๓	๑๑	๑	๔	๑๓	๓๕

แผนภูมิโครงสร้างและอัตรากำลัง กองบริหารทรัพยากรบุคคล สำนักงานปลัดกระทรวงคมนาคม ตามกฎกระทรวงการแบ่งส่วนราชการสำนักงานปลัดกระทรวง กระทรวงคมนาคม ปี ๒๕๖๐



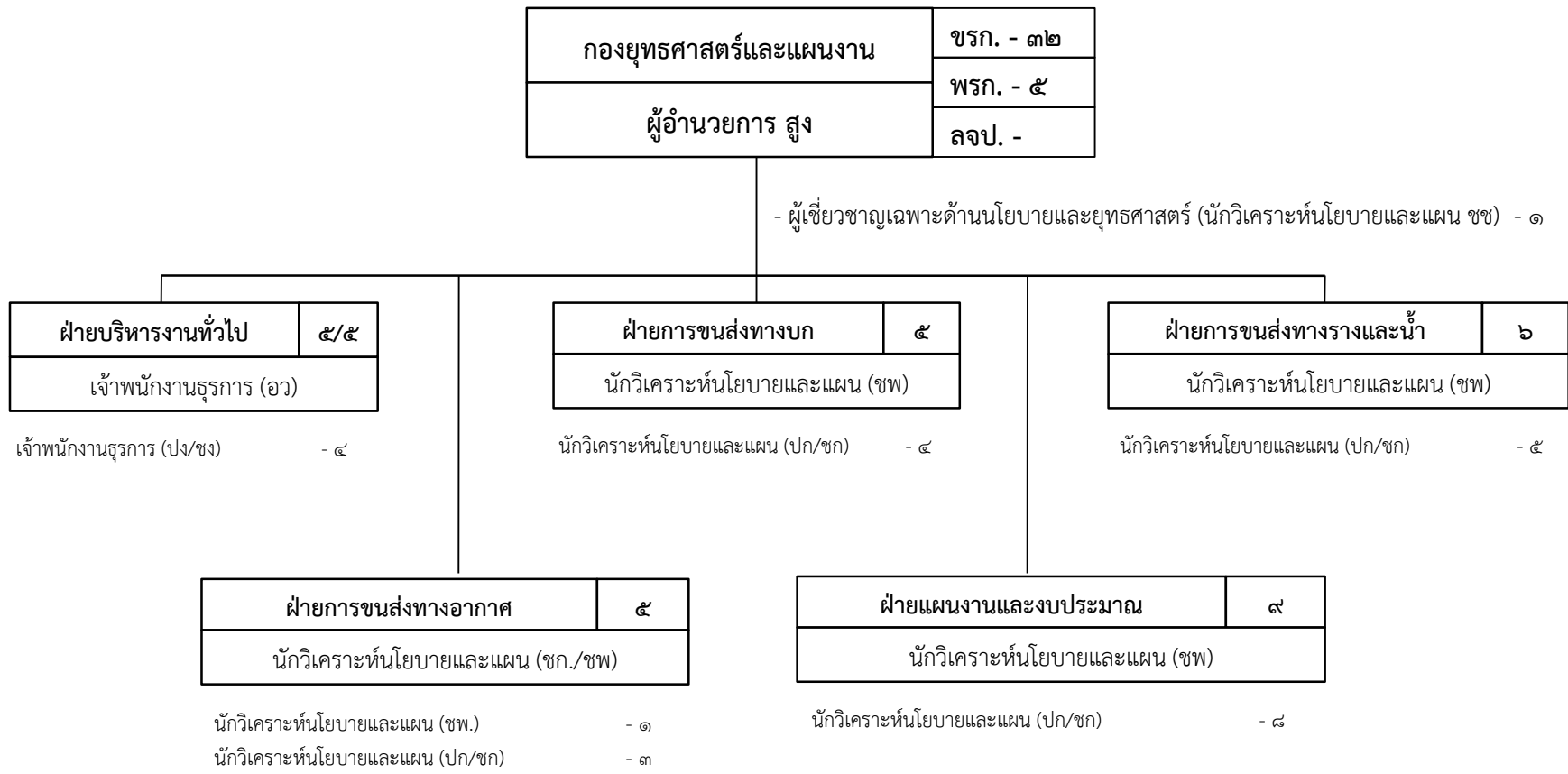
อส	ชช	ชพ	ปก/ชก	ชง	ปจ/ชง	รวม
๑	๑	๕	๒๘	๑	๓	๓๙

แผนภูมิโครงสร้างและอัตรากำลัง กองเผยแพร่และประชาสัมพันธ์ สำนักงานปลัดกระทรวงคมนาคม ตามกฎกระทรวงการแบ่งส่วนราชการสำนักงานปลัดกระทรวง กระทรวงคมนาคม ปี ๒๕๖๐



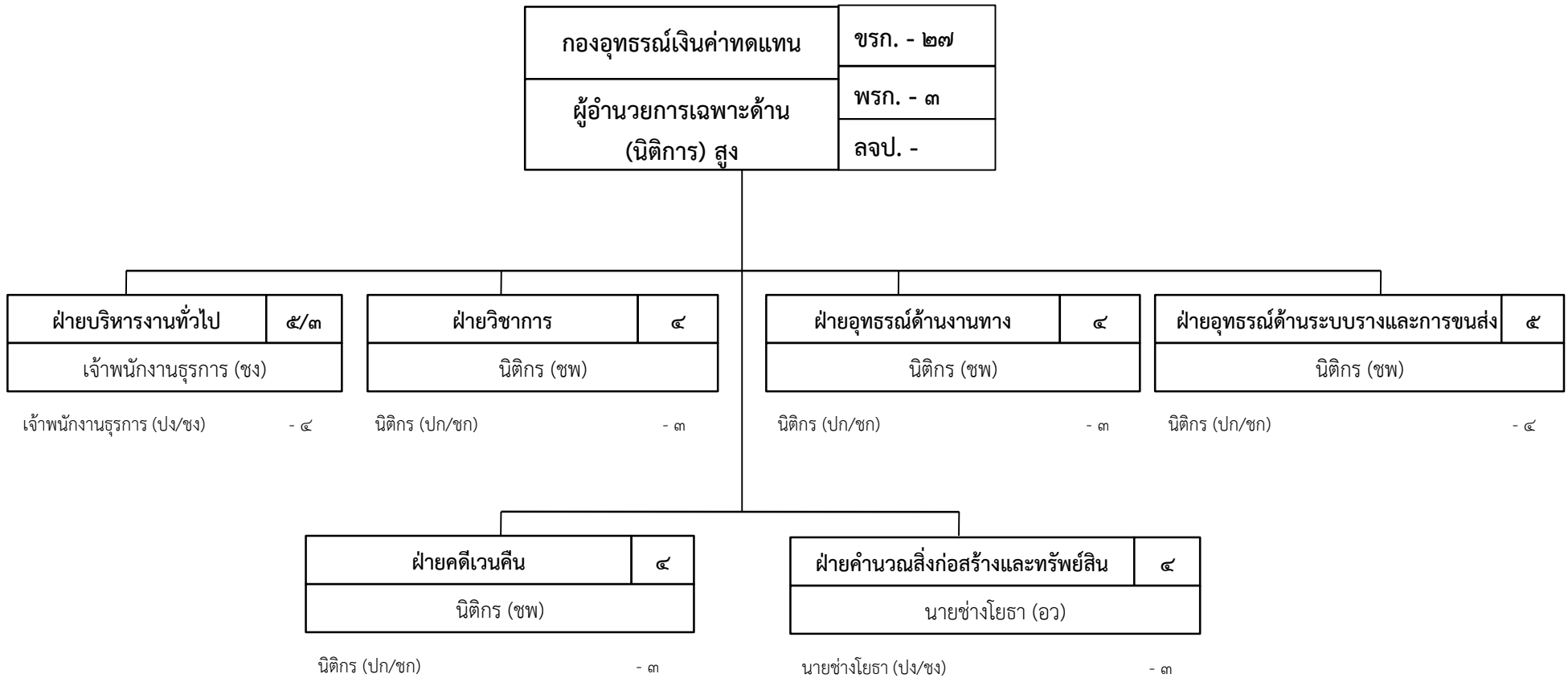
อต	ชพ	ชก	ปก/ชก	ชง	ปจ/ชง	รวม
๑	๒	๑	๑๑	๑	๘	๒๔

แผนภูมิโครงสร้างและอัตรากำลัง กองยุทธศาสตร์และแผนงาน สำนักงานปลัดกระทรวงคมนาคม ตามกฎกระทรวงการแบ่งส่วนราชการสำนักงานปลัดกระทรวง กระทรวงคมนาคม ปี ๒๕๖๐



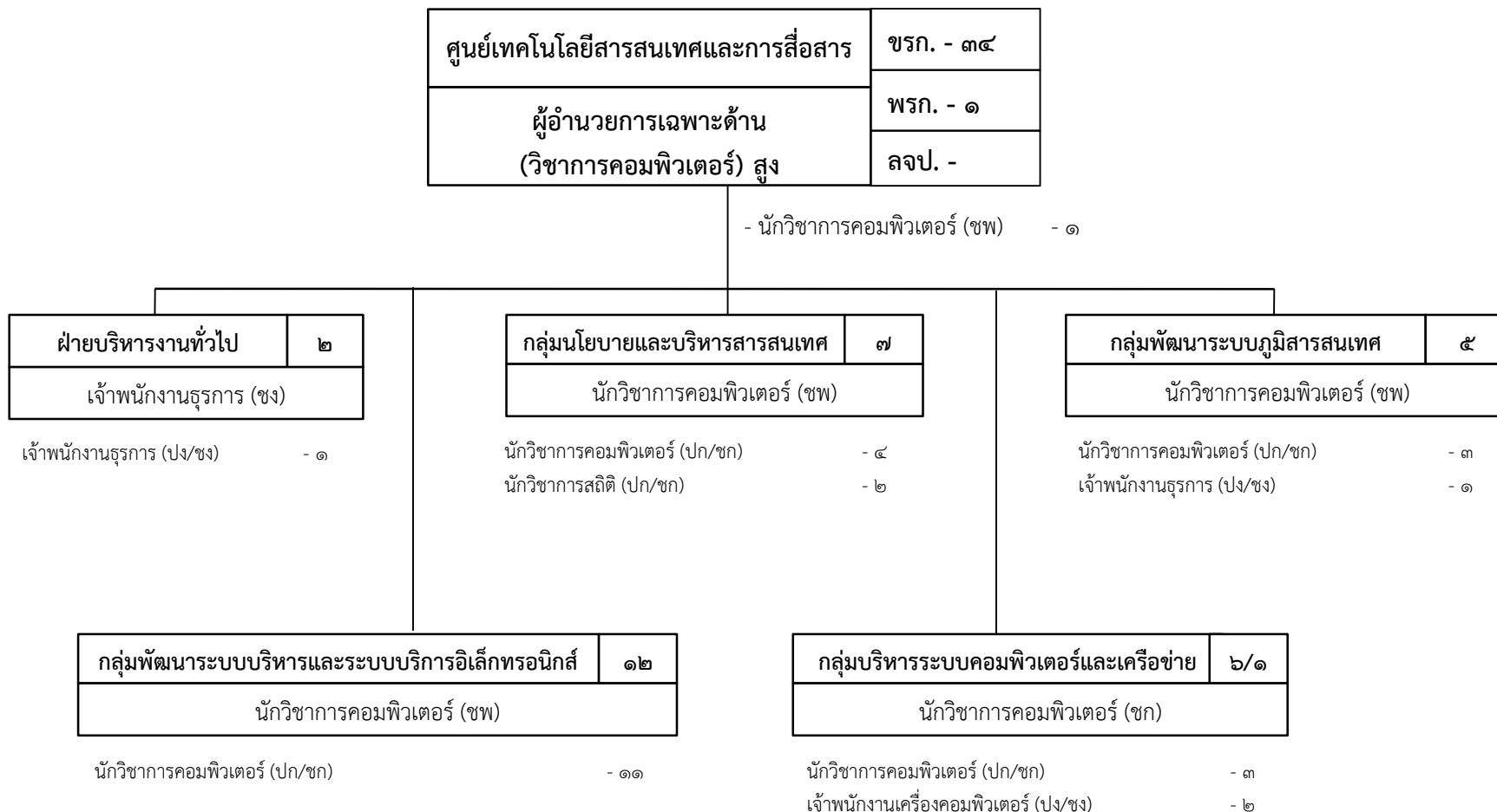
อส	ชช	ชพ	ชก/ชพ	ปก/ชก	อว	ปจ/ชง	รวม
๑	๑	๔	๑	๒๐	๑	๔	๓๒

แผนภูมิโครงสร้างและอัตรากำลัง กองอุทธรณ์เงินค่าทดแทน สำนักงานปลัดกระทรวงคมนาคม ตามกฎกระทรวงการแบ่งส่วนราชการสำนักงานปลัดกระทรวง กระทรวงคมนาคม ปี ๒๕๖๐



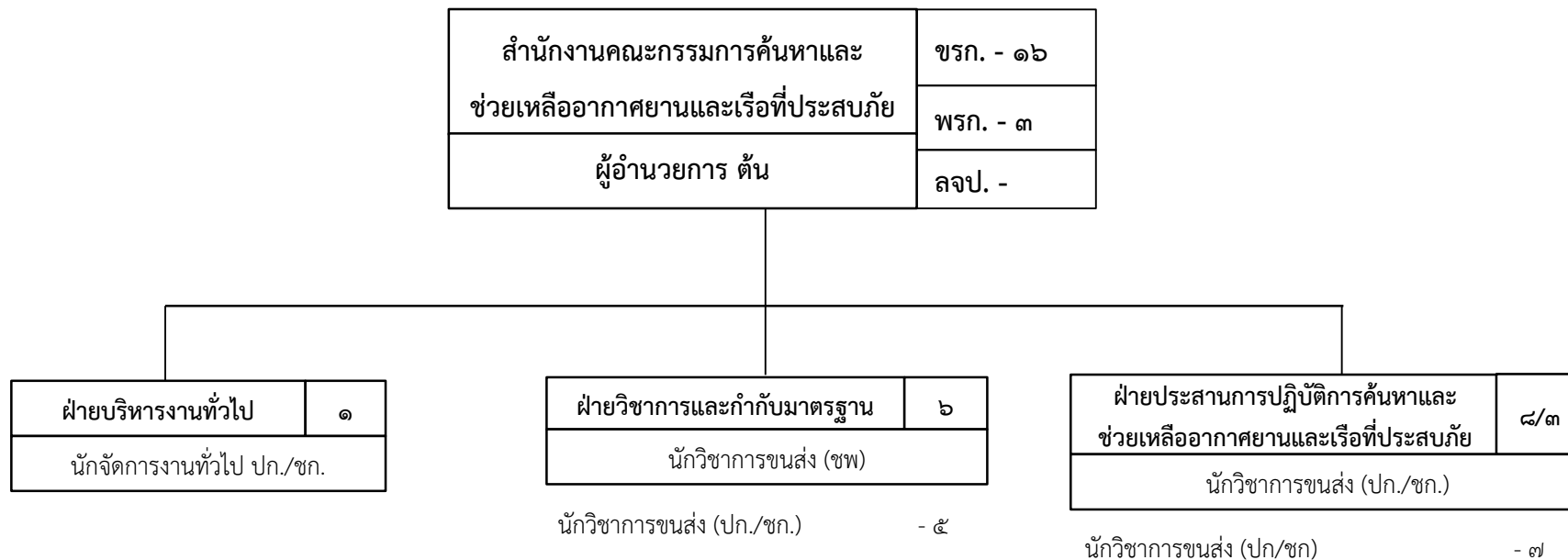
อส	ชพ	ปก/ชก	อว	ชง	ปง/ชง	รวม
๑	๔	๑๓	๑	๑	๗	๒๗

แผนภูมิโครงสร้างและอัตรากำลัง ศูนย์เทคโนโลยีสารสนเทศและการสื่อสาร สำนักงานปลัดกระทรวงคมนาคม ตามกฎกระทรวงการแบ่งส่วนราชการสำนักงานปลัดกระทรวงคมนาคม ปี ๒๕๖๐



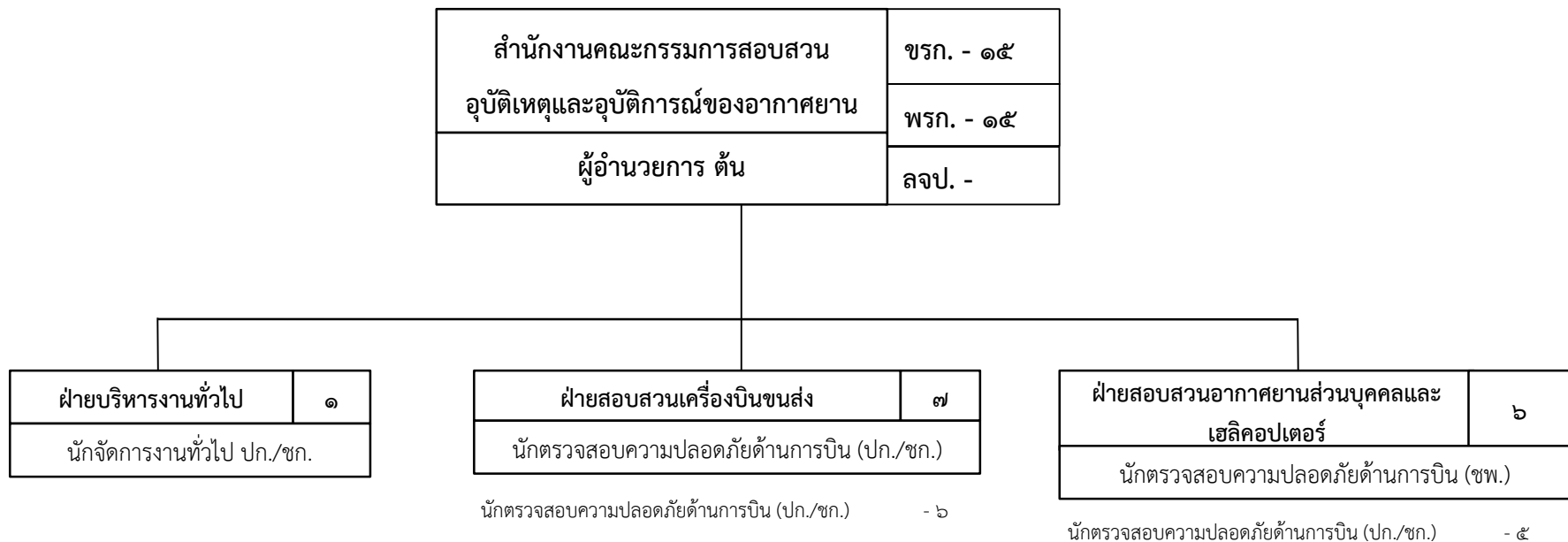
อส	ขพ	ชก	ปก/ชก	ขง	ปง/ชง	รวม
๑	๔	๑	๒๓	๑	๔	๓๔

แผนภูมิโครงสร้างและอัตรากำลัง สำนักงานคณะกรรมการค้นหาและช่วยเหลืออากาศยานและเรือที่ประสบภัย สำนักงานปลัดกระทรวงคมนาคม
ตามกฎกระทรวงการแบ่งส่วนราชการสำนักงานปลัดกระทรวง กระทรวงคมนาคม ปี ๒๕๖๐



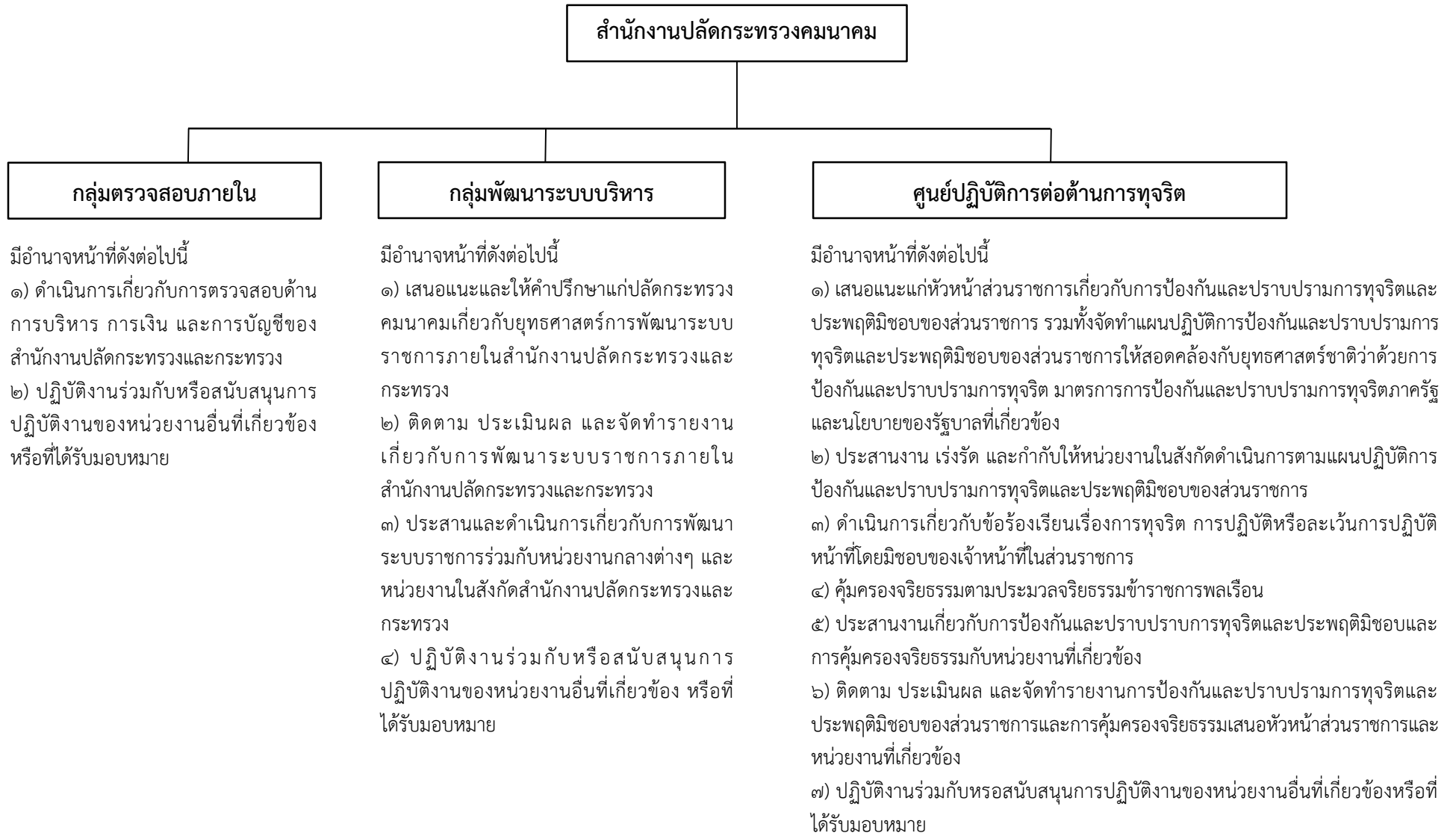
อต	ชพ	ปก/ชก	รวม
๑	๑	๑๔	๑๖

แผนภูมิโครงสร้างและอัตรากำลัง สำนักงานคณะกรรมการสอบสวนอุบัติเหตุและอุบัติการณ์ของอากาศยาน สำนักงานปลัดกระทรวงคมนาคม
ตามกฎกระทรวงการแบ่งส่วนราชการสำนักงานปลัดกระทรวง กระทรวงคมนาคม ปี ๒๕๖๐

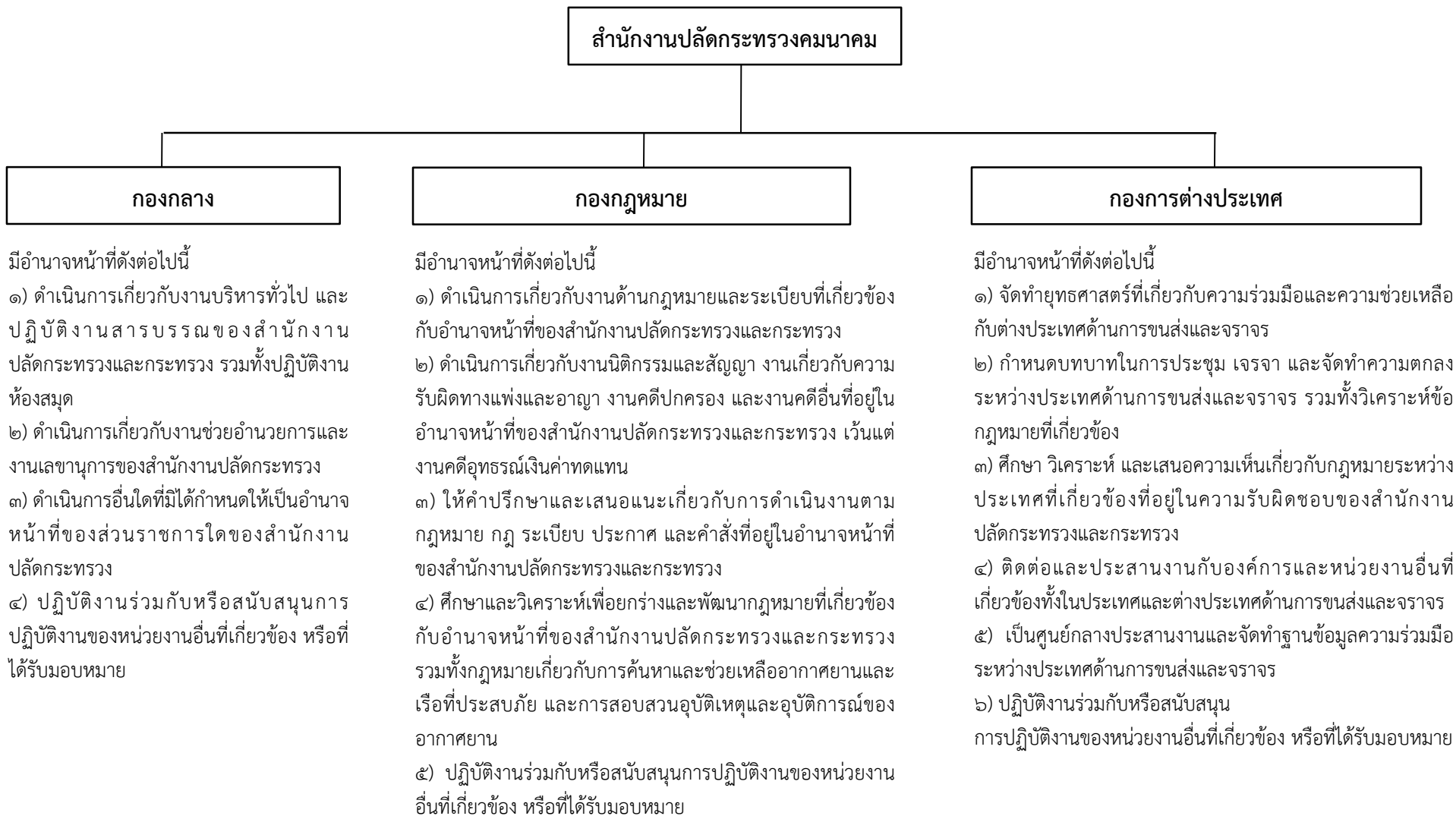


อต	ชพ	ปก/ชก	รวม
๑	๑	๑๓	๑๕

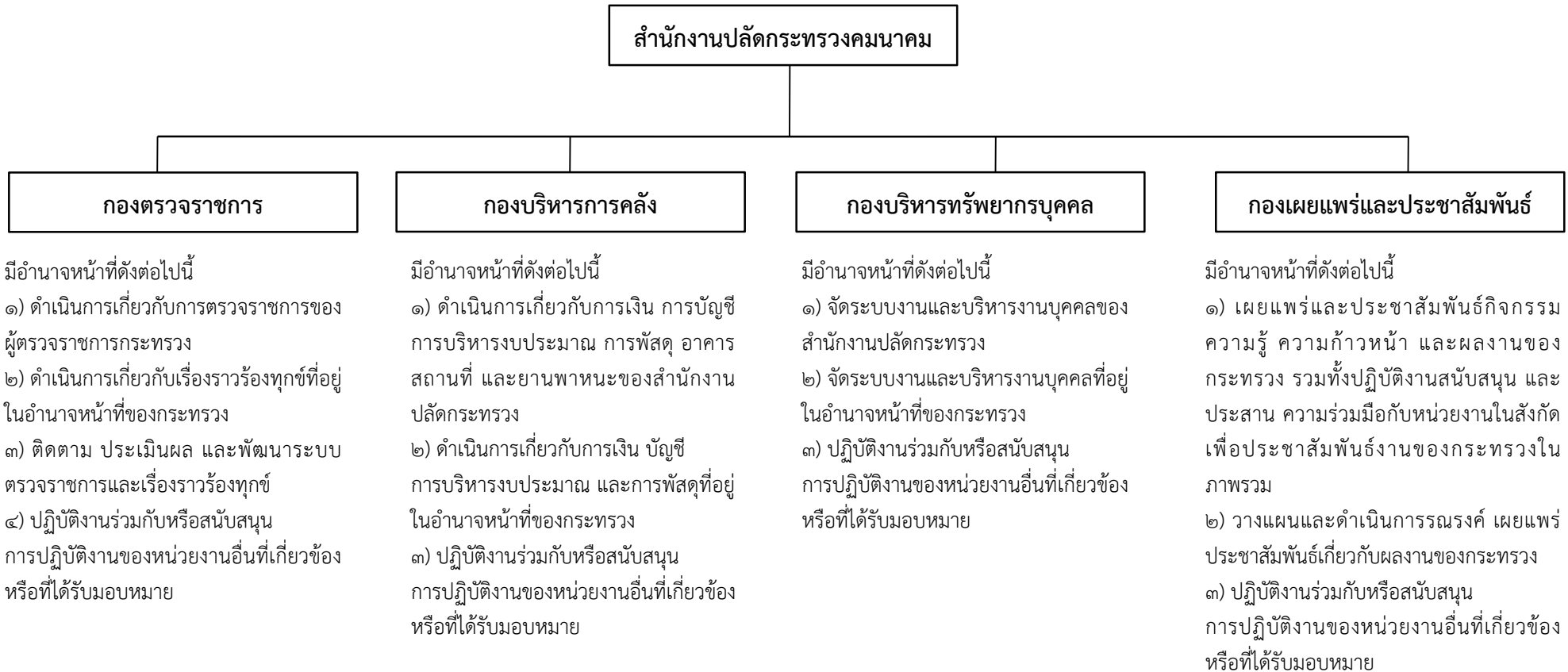
แผนภูมิโครงสร้างการแบ่งงานภายในและอำนาจหน้าที่ สำนักงานปลัดกระทรวงคมนาคม ตามกฎกระทรวงการแบ่งส่วนราชการสำนักงานปลัดกระทรวง กระทรวงคมนาคม ปี ๒๕๖๐



แผนภูมิโครงสร้างการแบ่งงานภายในและอำนาจหน้าที่ สำนักงานปลัดกระทรวงคมนาคม ตามกฎกระทรวงการแบ่งส่วนราชการสำนักงานปลัดกระทรวง กระทรวงคมนาคม ปี ๒๕๖๐



แผนภูมิโครงสร้างการแบ่งงานภายในและอำนาจหน้าที่ สำนักงานปลัดกระทรวงคมนาคม ตามกฎกระทรวงการแบ่งส่วนราชการสำนักงานปลัดกระทรวง กระทรวงคมนาคม ปี ๒๕๖๐



แผนภูมิโครงสร้างการแบ่งงานภายในและอำนาจหน้าที่ สำนักงานปลัดกระทรวงคมนาคม ตามกฎกระทรวงการแบ่งส่วนราชการสำนักงานปลัดกระทรวง กระทรวงคมนาคม ปี ๒๕๖๐

สำนักงานปลัดกระทรวงคมนาคม

กองยุทธศาสตร์และแผนงาน

มีอำนาจหน้าที่ดังต่อไปนี้

- ๑) ศึกษา วิเคราะห์ และจัดทำแผนบริหารราชการแผ่นดินและแผนการปฏิบัติราชการของสำนักงานปลัดกระทรวงและกระทรวง
- ๒) ประสานแผนปฏิบัติราชการของสำนักงานปลัดกระทรวงและกระทรวง ไปสู่การปฏิบัติให้สอดคล้องกับแผนการบริหารราชการแผ่นดิน กำกับ เร่งรัด ติดตาม และประเมินผลการปฏิบัติงาน รวมทั้งเป็นศูนย์กลางในการประสานการปฏิบัติราชการของหน่วยงานในสังกัดกระทรวง
- ๓) ดำเนินการเกี่ยวกับการงบประมาณของหน่วยงานในสังกัดกระทรวง ให้สอดคล้องกับนโยบายและแผนของกระทรวง
- ๔) ติดตาม ประเมินผล และจัดทำรายงานผลงานและผลสัมฤทธิ์ของการปฏิบัติงานของหน่วยงานในสังกัดกระทรวง
- ๕) ปฏิบัติงานร่วมกับหรือสนับสนุนการปฏิบัติงานของหน่วยงานอื่นที่เกี่ยวข้อง หรือที่ได้รับมอบหมาย

กองอู่ทรัพย์เงินค่าทดแทน

มีอำนาจหน้าที่ดังต่อไปนี้

- ๑) ดำเนินการเกี่ยวกับการพิจารณาอู่ทรัพย์และงานคดีเงินค่าทดแทน รวมทั้งการดำเนินการในเรื่องอื่น ๆ ตามกฎหมายว่าด้วยการเวนคืนอสังหาริมทรัพย์และกฎหมายอื่นที่เกี่ยวข้อง
- ๒) วางหลักเกณฑ์หรือแนวทางการปฏิบัติงานด้านการเวนคืน รวมทั้งให้คำปรึกษาแนะนำแก่หน่วยงานที่เวนคืน
- ๓) ให้คำปรึกษาและเสนอแนะเกี่ยวกับกฎหมายว่าด้วยการเวนคืนอสังหาริมทรัพย์และกฎหมายอื่นที่เกี่ยวข้อง
- ๔) เสนอแนะการพัฒนาปรับปรุงกฎหมายว่าด้วยการเวนคืนอสังหาริมทรัพย์และกฎหมายอื่นที่เกี่ยวข้อง
- ๕) ประสานการใช้ประโยชน์ในอสังหาริมทรัพย์ของหน่วยงานในสังกัดกระทรวง
- ๖) ปฏิบัติงานร่วมกับหรือสนับสนุนการปฏิบัติงานของหน่วยงานอื่นที่เกี่ยวข้อง หรือที่ได้รับมอบหมาย

ศูนย์เทคโนโลยีสารสนเทศและการสื่อสาร

มีอำนาจหน้าที่ดังต่อไปนี้

- ๑) จัดทำแผนแม่บทและแผนปฏิบัติการเทคโนโลยีสารสนเทศและการสื่อสารของสำนักงานปลัดกระทรวงและกระทรวง
- ๒) ดำเนินการเกี่ยวกับการบริหารจัดการเทคโนโลยีสารสนเทศและการสื่อสารของหน่วยงานในสังกัดกระทรวง
- ๓) พัฒนาระบบงานคอมพิวเตอร์และเครือข่าย รวมทั้งให้คำปรึกษาแนะนำ หรือฝึกอบรมการใช้คอมพิวเตอร์และการใช้โปรแกรม
- ๔) ปฏิบัติงานร่วมกับหรือสนับสนุนการปฏิบัติงานของหน่วยงานอื่นที่เกี่ยวข้อง หรือที่ได้รับมอบหมาย

แผนภูมิโครงสร้างการแบ่งส่วนราชการ สำนักงานปลัดกระทรวง กระทรวงคมนาคม

